

Artikelbeschreibung	Aluminium Fangmast mit 6-Bein Klapp-Sockel QR-System aus Edelstahl und 6 Gewindestücken aus Edelstahl als Aufnahmen für Betonsockel. Höhe des Fangmastes: 10,0m. Gewicht: 49 kg Systemgewicht: 252 kg Für Windzone I – II Bei Geländekategorie III- IV (max. Böengeschw. 145 km/h)
Artikelnummer	QR 00 43

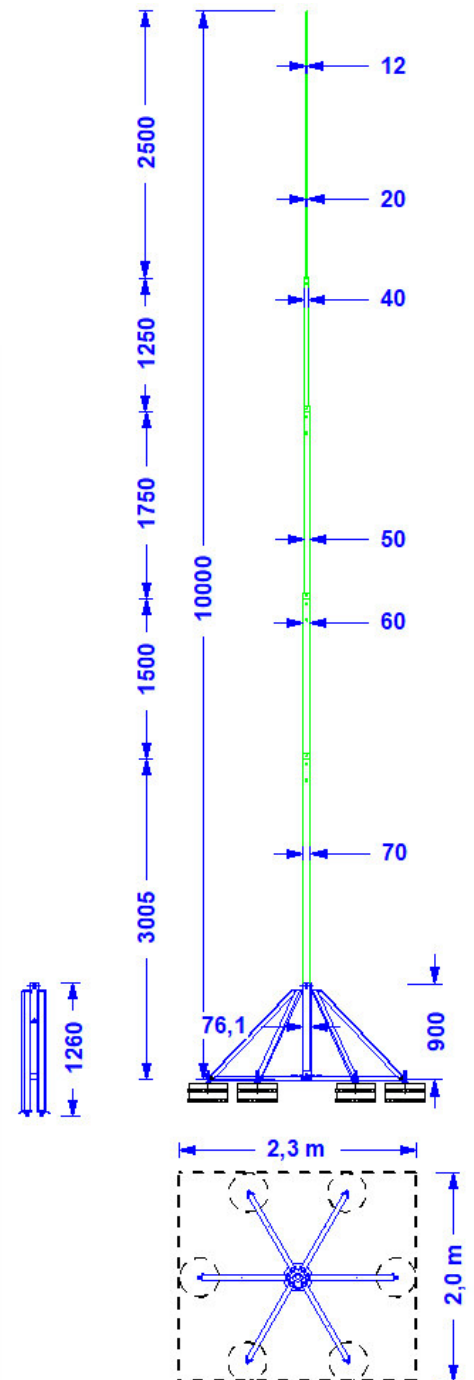
ZollNr.: 85389099

Transportlänge: 3m

**Die Betonsockel und
Unterlegplatten sind
nicht Bestandteil des
Produktes**



**Der Fangmast kann von
zwei Personen OHNE Kran
aufgerichtet werden!**



Beschreibung	Ø	Material	Länge	Windlast	Bemerkungen
Mast Hauptrohr 1	70mm	Aluminiumrohr	3,0m	Windzone I-II (Nach Euro Code 1 und DINEN1991 und DINEN1993. Bei 1,5-facher Sicherheit) Bei Geländekategorie II - IV mit max. Böengeschw. 145 km/h. Bei Gebäudehöhen unter 40m und Geländehöhen unter 600m über NN. Höhere Gebäude oder Gelände sowie Eisansatz und Eigenschwingungen sind gg. extra zu berücksichtigen.	1. Alle Verschraubungen aus Edelstahl. 2. Die Betonsockel und deren Unterleger sind nicht Bestandteil des Produktes. 3. Systemgewicht mit Betonsockeln: 252kg. 4. Flächenbelastung: 55 kg/m ² 5. Technische Änderungen vorbehalten.
Mast Hauptrohr 2	60mm	Aluminiumrohr	1,5m		
Mast Hauptrohr 3	50mm	Aluminiumrohr	1,75m		
Mast Hauptrohr 4	40mm	Aluminiumrohr	1,25m		
Mastspitze	20mm + 12mm	Aluminiumstangen	1 x 1,5m 1 x 1,0m		
Ständersegmente		Edelstahl 1.4301			
Ständer Zentralrohr	76,1mm	Edelstahlrohr 1.4301	900 mm		
Gewindestücke für Betonsockel	16mm	Edelstahl 1.4301	340 mm		