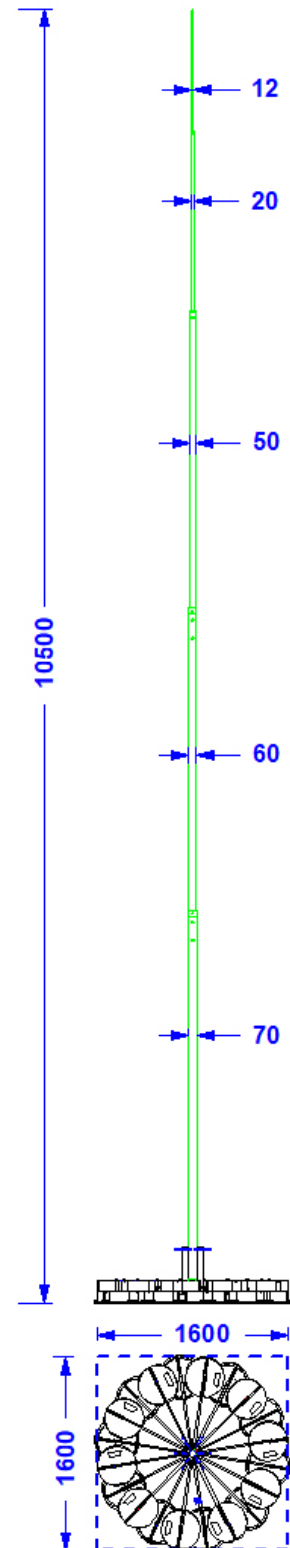
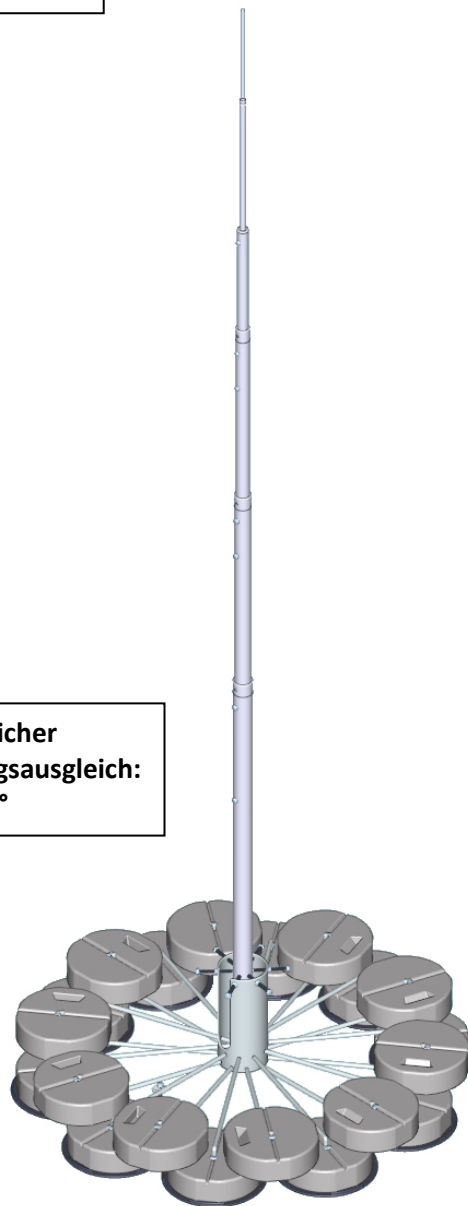


<b>Artikelbeschreibung</b>	Aluminium Fangmast mit geschweißten 20-Bein Sockel aus verzinktem Stahl für 20 Betonsockel 17 kg. Höhe des Fangmastes 10,5m. Systemgewicht (m. Betonsockeln): 397kg <b>Für Windzone I – VI</b> <b>Bei Geländekategorie III- IV</b> <b>(max. Böengeschw. 175 km/h)</b>
<b>Artikelnummer</b>	<b>48 54 87</b>

ZollNr.: 85389099

Möglicher  
Dachneigungsausgleich:  
9°



Beschreibung	Ø	Material	Länge	Windlast	Bemerkungen
Mast Hauptrohr 1	70mm	Aluminium	3,0m	Windzone I-VI (Nach Euro Code 1 und DINEN1991 und DINEN1993. Bei 1,5-facher Sicherheit) Max. Böengeschw. 175 km/h. Bei Gebäudehöhen unter 40m und Geländehöhen unter 600m über NN. Höhere Gebäude oder Gelände sowie Eisansatz und Eigenschwingungen sind gg. extra zu berücksichtigen.	<ol style="list-style-type: none"> <li>Alle Verschraubungen aus Edelstahl.</li> <li>Die Betonsockel und deren Unterleger sind nicht Bestandteil des Produktes.</li> <li>Systemgewicht mit Betonsockeln: 397 kg.</li> <li>Flächenbelastung: 155 kg/m<sup>2</sup></li> <li>Anschlußklemme 8-10mm aus Edelstahl angeklemt.</li> <li>Techn. Änderungen vorbehalten.</li> </ol>
Mast Hauptrohr 2	60mm	Aluminium	2,5m		
Mast-Hauptrohr 3	50mm	Aluminium	2,5m		
Mastspitze	1,5m 20mm, 1m 12mm	Aluminiumstangen	2,5m		
Ständersegmente	16mm	Stangen aus verz. Stahl			
Ständer Zentralrohr	178mm	Rohr aus verz. Stahl	395mm		