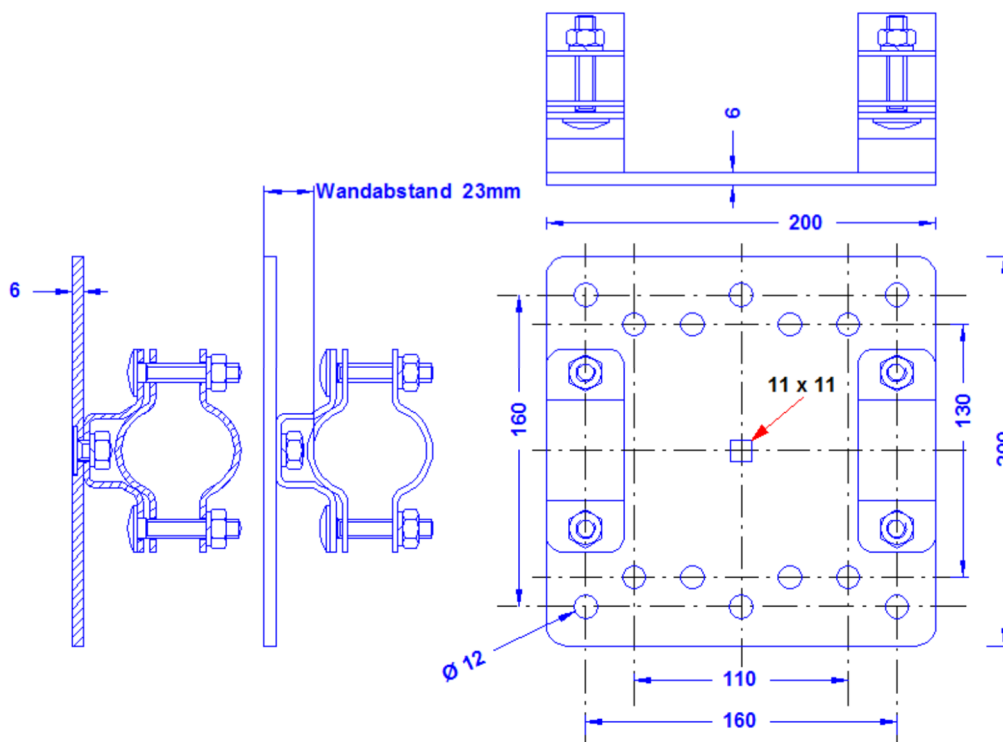
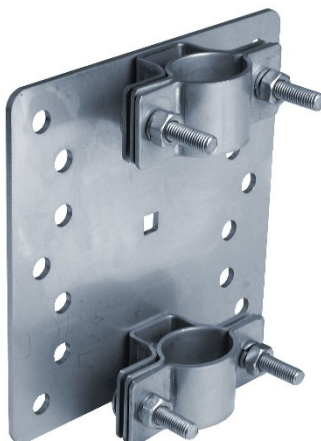


|                            |   |
|----------------------------|---|
| <b>Artikelbeschreibung</b> | Doppel-Wand-Rohrschelle zur Befestigung von Masten 40-50mm Ø mit einer Höhe von bis zu 12m (bei der Verwendung von zwei Stück). an der Wand.<br>Gewicht: 2,7 kg<br>Edelstahl 1-4301 |
| <b>Artikelnummer</b>       | <b>68 01 99</b>   |

ZollNr.: 73269098



|   |  |
|---|--|
| <b>Beschreibung</b>                                   | RoHS2 (Richtlinie 2011/65/EU) und REACH (Verordnung (EG) Nr.1907/2006): Die Stoffvorgaben und sonstige Vorgaben dieser Verordnungen werden durch dieses Produkt eingehalten. |
| <b>Material der Schelle/ der Wandplatte</b>           | Edelstahl 1-4301   |
| <b>Passung der Schelle</b>                            | Für Rohre 40-50mm Ø  |
| <b>Schrauben/Muttern/Federringe (alles Edelstahl)</b> | 2 x DIN603M10X16; 4 x DIN603M10X50/ 6 x DIN934M10/ 6 x Federring 10mm.   |