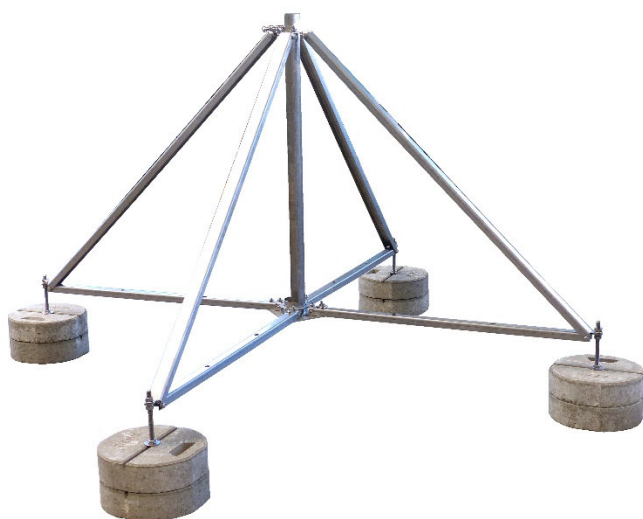
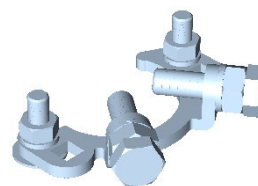


Artikelbeschreibung	QR-Fangmastständer zur freistehenden Aufstellung auf Betonsockel. Mit 4 Sicherungsstreben, für Mastaufnahme 50mm, 900mm hoch. Spreizbreite 1,5m. Zum Aufklappen. Edelstahl. Gewicht: 12,1 kg
Artikelnummer	QR 67 22

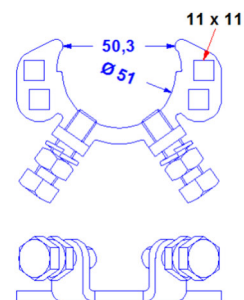
ZollNr.: 85389099



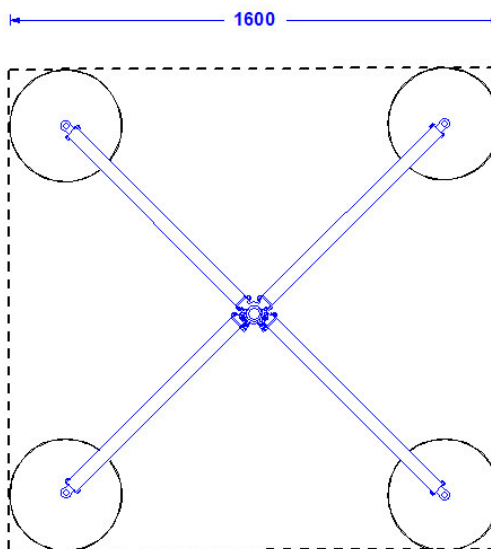
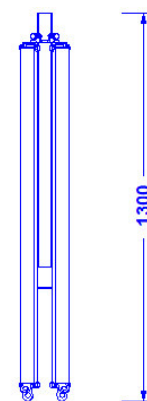
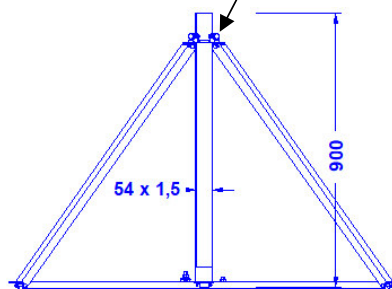
Fertig aufgestellter Mast mit vier Gewindestücken und acht 17kg Betonsockeln.
Die Betonsockel und Unterlegplatten sind NICHT Bestandteil des Produktes!



Mastsicherung



Verpackungs-Ø
130mm



Beschreibung	
Anschluss	Doppelklemme für 8-10mm Leitung aus Edelstahl 1-4301
Mastsicherung	Für Rohr 50/54mm Ø, zum Anbringen nach dem Aufstellen des Mastes, mit zwei Schrauben und Muttern M10 aus Edelstahl 1.4301.
Ständer Zentralrohr	Rohr Ø 54,0mm außen und 50,0mm innen. 900mm hoch. Mit zwei aufgeschweißten Rosetten und einer Gleitrosette. Edelstahl 1-1301. Auf einer Seite offen zum "Reinklappen" des Fangmastes nach dem Aufstellen des Ständers.
Ständersegmente	4 x Fußsegment 850mm lang und 4 x Stützsegment 1170mm lang jeweils aus Edelstahl 1-4301
Verschraubungen / Vernietungen (alles Edelstahl)	Schrauben: 4 x DIN603M10X50; 8x DIN933M8X50; 4x DIN603M8X35; 1 x DIN603M10x50; DIN933M8X50. Muttern: 8 x DIN980M8; 5 x DIN934M10; 4 x DIN934M8; 5x Federring 10. 4 x Federring 8. 8 x Blindniete 6 x 12