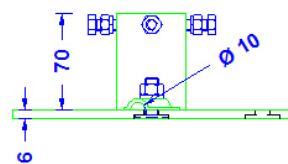
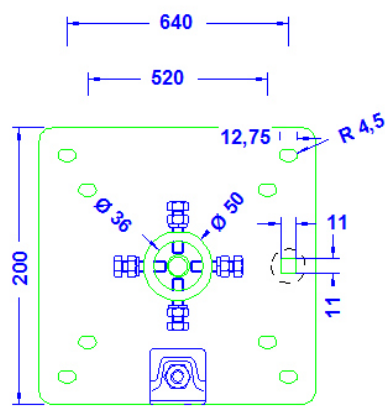
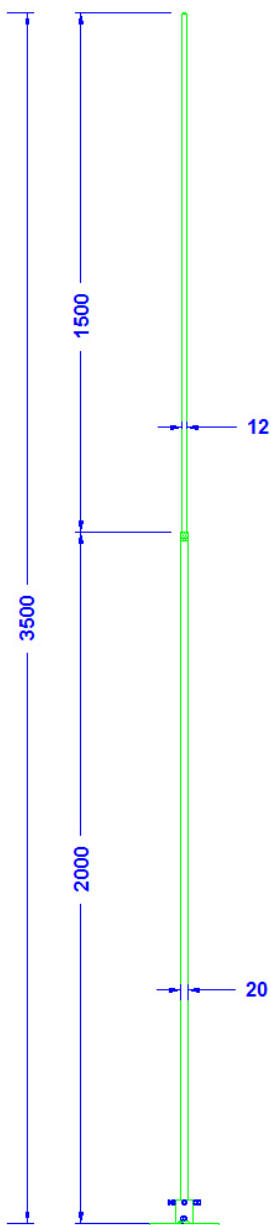
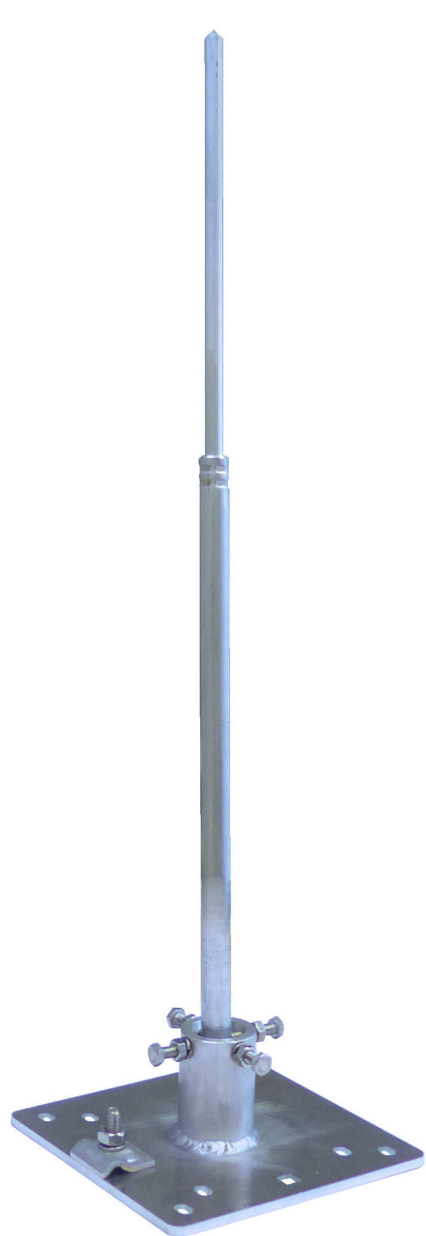


ZollNr.: 85389099

Artikelbeschreibung	3,5m Aluminium Fangstange auf Montageplatte 200x200mm, mit Niveauegleich und Anschlußklemme. Aluminium. Gewicht:4,0kg
Artikelnummer	48 08 54



**Detail:
Grundplatte**

Beschreibung	RoHS2 (Richtlinie 2011/65/EU) und REACH (Verordnung (EG) Nr.1907/2006): Die Stoffvorgaben und sonstige Vorgaben dieser Verordnungen werden durch dieses Produkt eingehalten.
Fangstange	3,5m Fangstange, 2m 20mm + 1,5m 12mm. aus Aluminiumstangen.
Wandplatte	200x200mm mit Aufnahme für Fangstangen bis 20mm Ø mit diversen Löchern.
Verschraubung (alles Edelstahl)	Schrauben: 1 x DIN933M8x25; 4 x DIN933M8x25; Muttern:1 x DIN934M10; 4 x DIN934M8; Federringe: 1 x Federring 10mm; 4 x Federring 8mm.
Draht-Klemme	Aluminium 8-10mm.