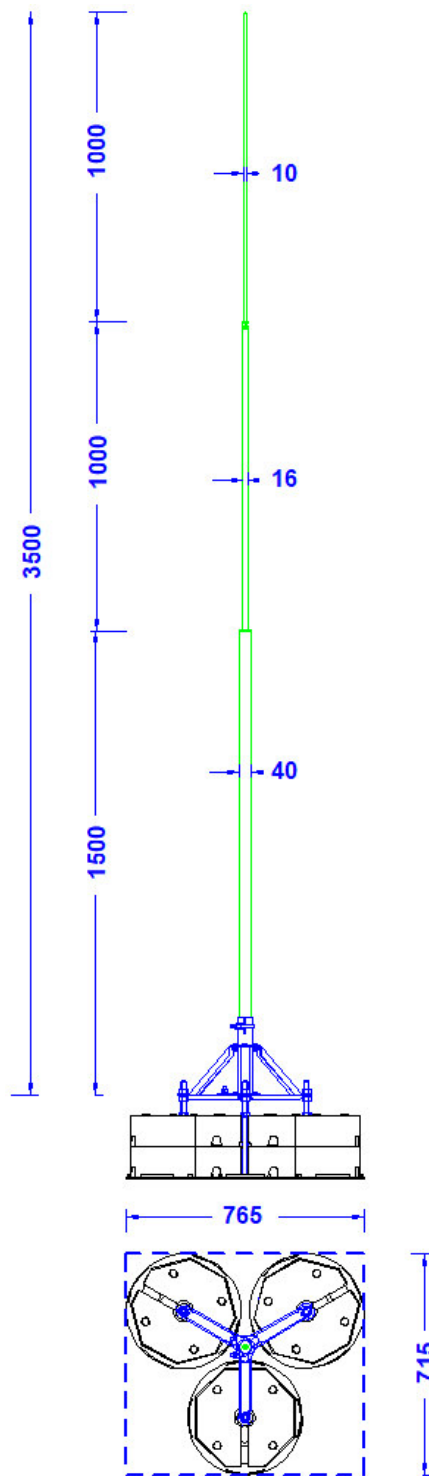


|                            |   |
|----------------------------|---|
| <b>Artikelbeschreibung</b> | Aluminium Fangmast mit 3-Bein Sockel aus Edelstahl und 3 Gewindestücken aus Edelstahl als Aufnahmen für Betonsockel.<br>Höhe des Fangmastes: 3,5m.<br>Gewicht: 7,7 kg; Systemgewicht: 111 kg<br><b>Für Windzone III – IV<br/>Bei Geländekategorie III - IV<br/>(175 km/h)</b> |
| <b>Artikelnummer</b>       | <b>48 37 37</b>   |

ZollNr.: 85389099

Transportlänge: 2,0m



| Beschreibung                         | Ø                   | Material         | Länge  | Windlast   | Bemerkungen  |
|--------------------------------------|---------------------|------------------|--------|--|--|
| <b>Mast Hauptrohr</b>                | 40mm                | Aluminiumrohr    | 1,5m   | Windzone I-II bei Geländekategorie III - IV (Nach Euro Code 1 sowie DIN EN 1991 und DIN EN 1993. Bei 1,5-facher Sicherheit)<br>Bei Gebäudehöhen unter 40m und Geländehöhen unter 600m über NN.<br>Höhere Gebäude oder Gelände sowie Eisansatz und Eigenschwingungen sind gg. extra zu berücksichtigen. | <ol style="list-style-type: none"> <li>Alle Verschraubungen aus Edelstahl.</li> <li>Die Betonsockel und deren Unterleger sind nicht Bestandteil des Produktes.</li> <li>Systemgewicht mit Betonsockeln: 111 kg.</li> <li>Flächenbelastung: 110 kg/m<sup>2</sup></li> <li>Transportlänge: 2m</li> </ol> |
| <b>Mastspitze</b>                    | 1m 16mm,<br>1m 10mm | Aluminiumstangen | 2 x 1m |  |  |
| <b>Ständersegmente</b>               |                     | Edelstahl        |        |  |  |
| <b>Ständer Zentralrohr</b>           | 45,0mm              | Edelstahlrohr    | 250mm  |  |  |
| <b>Gewindestücke für Betonsockel</b> | 16mm                | Edelstahl 1.4301 | 300mm  |  |  |