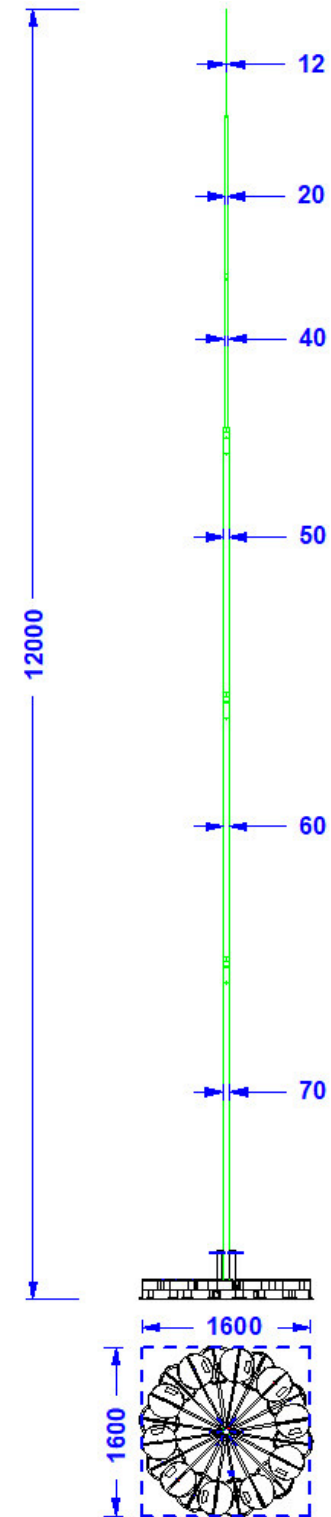
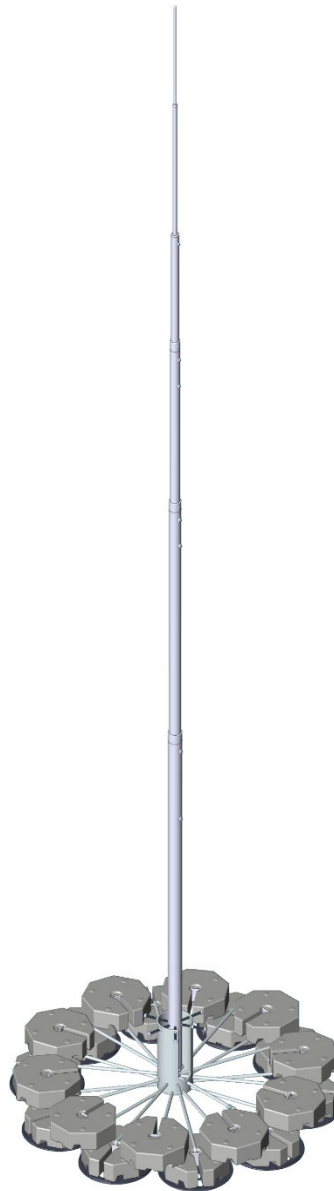


Artikelbeschreibung	Aluminium Fangmast mit geschweißten 20-Bein Sockel aus verzinktem Stahl für 20 Betonsockel 17 kg. Höhe des Fangmastes 12m. Systemgewicht (m. Betonsockeln): 395kg Für Windzone I – VI Bei Geländekategorie III- IV (max. Böengeschw. 175 km/h)
Artikelnummer	48 54 90

ZollNr.: 85389099

Möglicher Dachneigungsausgleich:
9°



Beschreibung	Ø	Material	Länge	Windlast	Bemerkungen
Mast Hauptrohr 1	70mm	Aluminium	3,0m	Windzone I-VI (Nach Euro Code 1 und DINEN1991 und DINEN1993. Bei 1,5-facher Sicherheit) Max. Böengeschw. 175 km/h. Bei Gebäudehöhen unter 40m und Geländehöhen unter 600m über NN. Höhere Gebäude oder Gelände sowie Eisansatz und Eigenschwingungen sind gg. extra zu berücksichtigen.	1. Alle Verschraubungen aus Edelstahl. 2. Die Betonsockel und deren Unterleger sind nicht Bestandteil des Produktes. 3. Systemgewicht mit Betonsockeln: 395 kg. 4. Flächenbelastung: 155 kg/m ² 5. Anschlußklemme 8-10mm aus Edelstahl angeklemt. 6. Techn. Änderungen vorbehalten.
Mast Hauptrohr 2	60mm	Aluminium	2,5m		
Mast-Hauptrohr 3	50mm	Aluminium	2,5m		
Mast-Hauptrohr 4	40mm	Aluminium	1,5m		
Mastspitze	1,5m 20mm, 1m 12mm	Aluminiumstangen	2 x 1m		
Ständersegmente	16mm	Stangen aus verz. Stahl			
Ständer Zentralrohr	178mm	Rohr aus verz. Stahl	395mm		