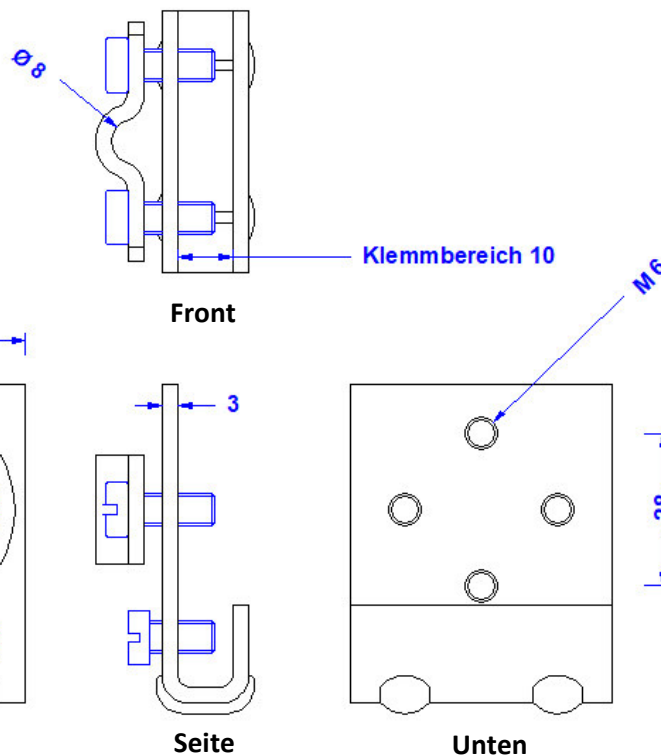
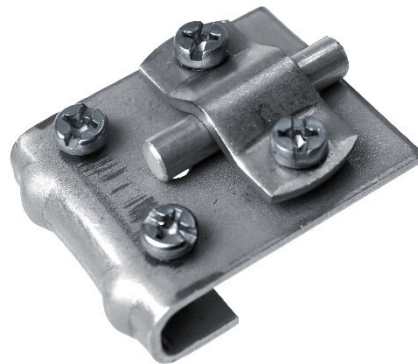


Artikelbeschreibung	Falzklemme für 8-10mm Leitung, aus verzinktem Stahl mit drehbarem 2-Schrauben Überleger mit 4 VA-Schrauben M6 mit U-förmig gebogener Klemme für Bleche und Falze bis 10mm. Gewicht: 110g Normbezug DIN EN 62561-1.
Artikelnummer	51 08 40

Zoll-Nr.: 85389099



Beschreibung	RoHS2 (Richtlinie 2011/65/EU) und REACH (Verordnung (EG) Nr.1907/2006): Die Stoffvorgaben und sonstige Vorgaben dieser Verordnungen werden durch dieses Produkt eingehalten.
Material der Klemme	Stahl, verzinkt
Material des Überlegers	Edelstahl V2A
Verschraubung (alles Edelstahl)	2xDIN84M6x12; 2xDIN84M6x16.
Klemmbereich (Falz)	Bis 10,0mm
Leitungsführung	6-10mm